



RHYTHM 2013
Arrhythmias & Heart Failure:
New Insights & Technological Advances
Palais du Pharo, Marseille, France
May 31 - June 1, 2013



40 ANS
CHU
CENTRE HOSPITALIER UNIVERSITAIRE
SAINT-ÉTIENNE
1972 - 2012



Evolution du matériel gestion des risques et avancées technologiques pour le patient

Mme Isabelle MARTEL ARC
Mr Bernard SAMUEL IDE
CHU Saint Etienne
Service de Rythmologie
Pr Antoine DA COSTA



Cas de matériovigilance
Electrode
SPRINT FIDELIS

Sommaire

- Rappel
- Historique de la matériovigilance
- Expérience stéphanoise
- Cas clinique

Rappel

- DAI: Comment ça marche?...

Rappel

- Stimulateur + Défibrillateur

Fonction stimulation

- Simple et double chambre
- Ne jamais stimuler

Fonction stimulation

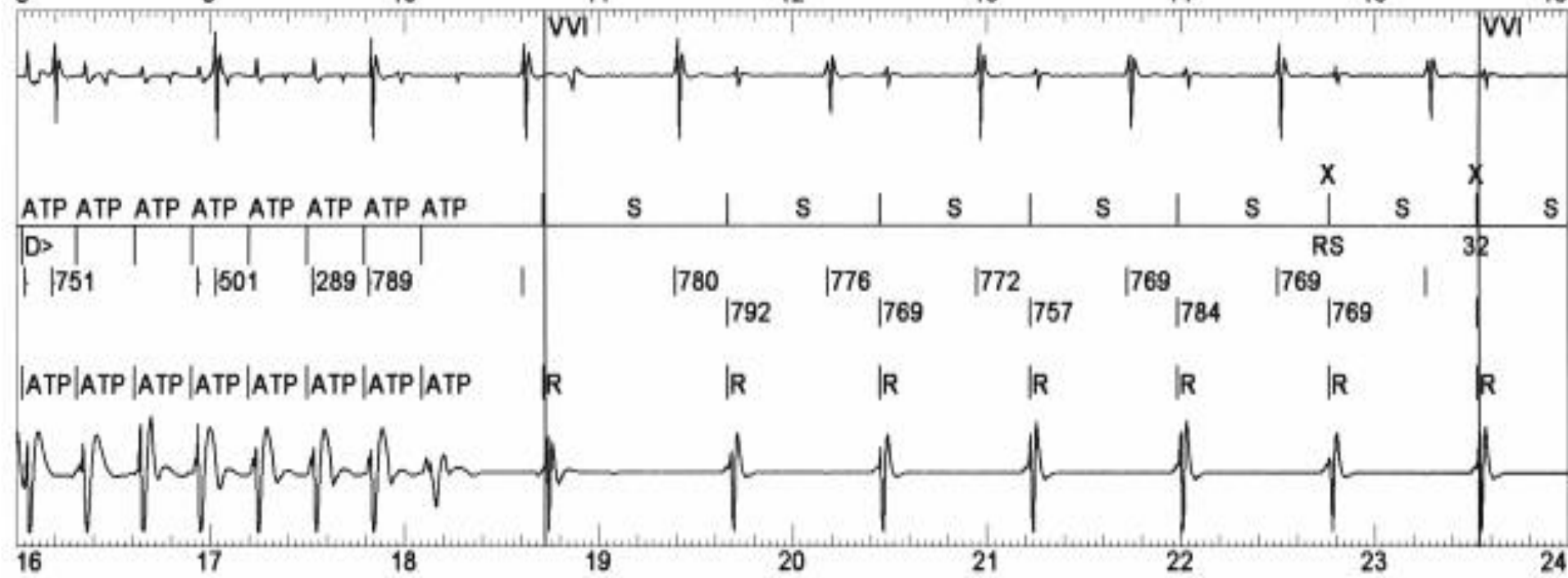
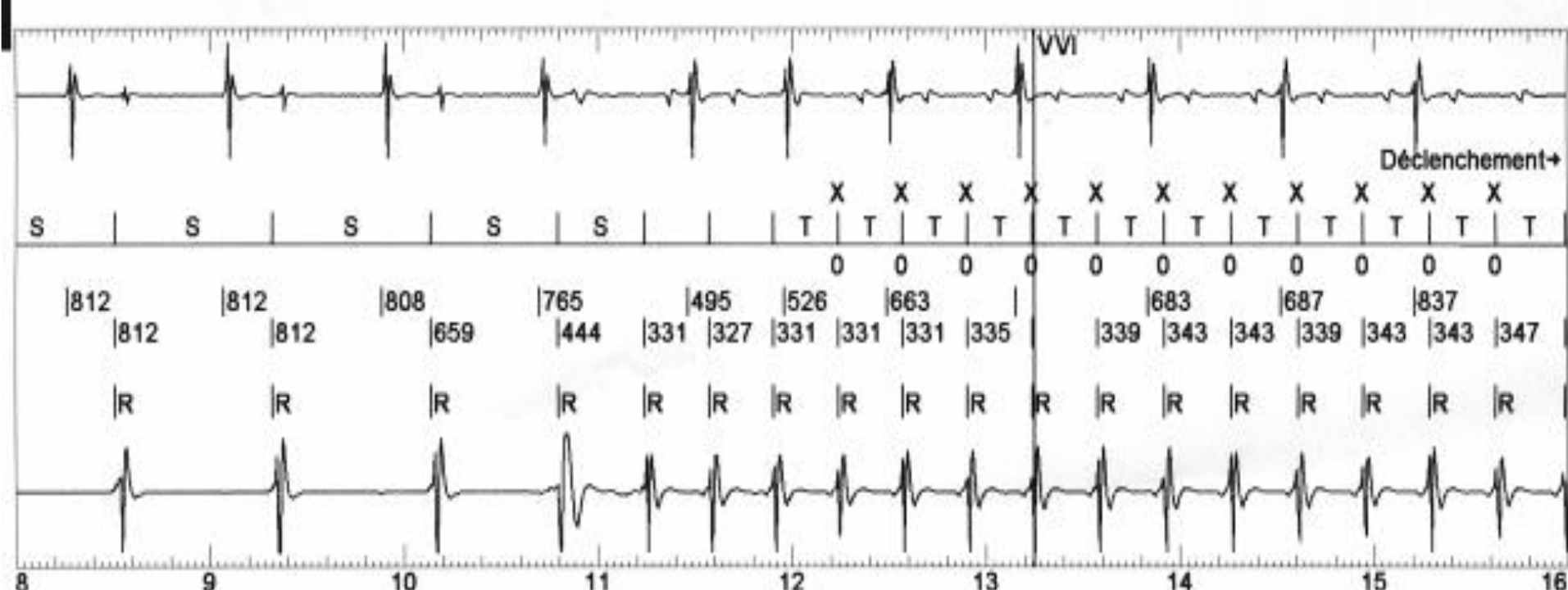
- CRT!
- Stimuler à 100%

Fonction défibrillateur

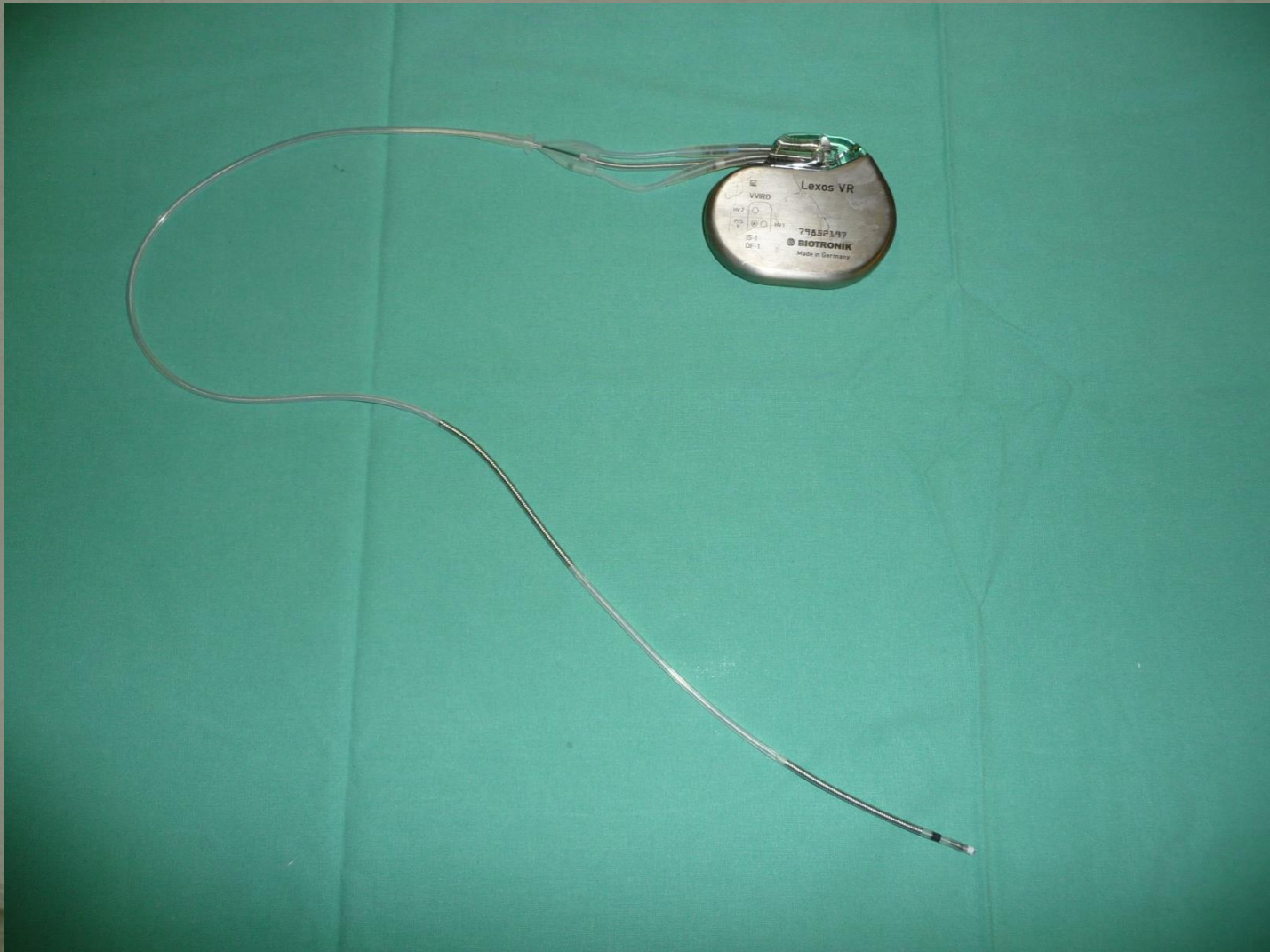
- Différencier TSV et TV
- Traiter si trouble du rythme!...

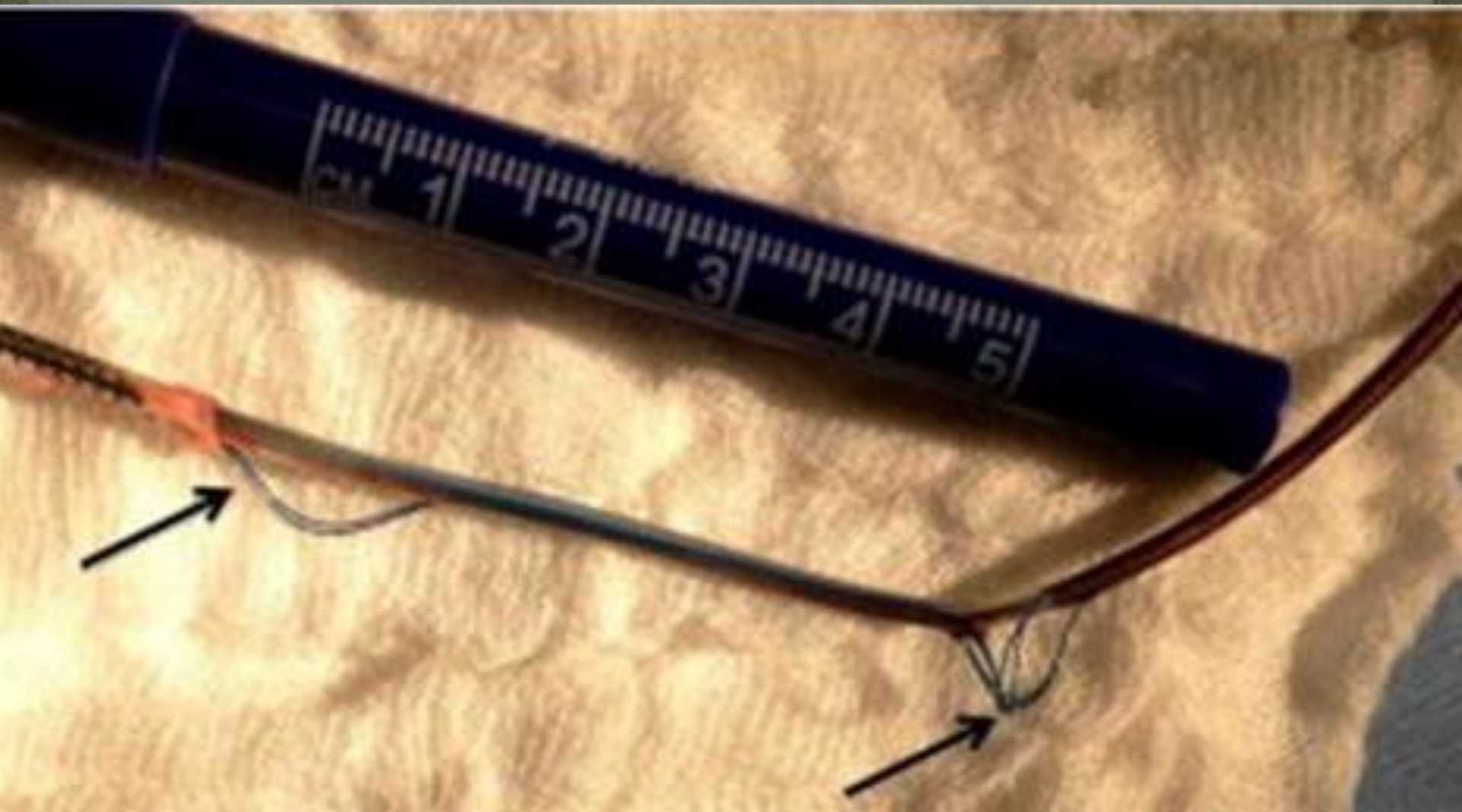
Fonction défibrillateur

- Deux façons de traiter
 - Stimulation anti tachycardique
 - Choc



Mais....





Dispositif sous surveillance

- Électrode de Défibrillation plus fragile
- Vigilance accrue
- Conséquence plus grave
 - Thérapie inappropriée
 - Retentissement psychologique
 - Risque interventionnel

Sprint

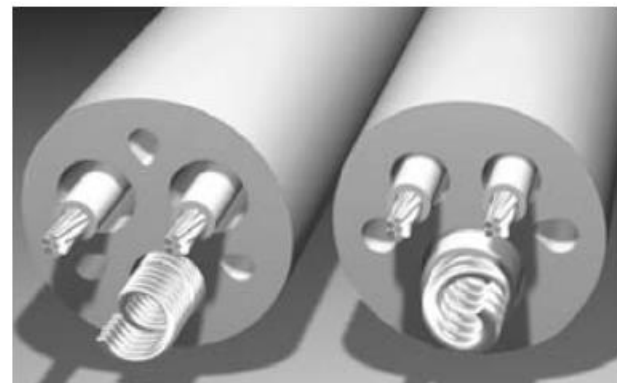
Sprint Quattro

Sprint Fidelis

Year Released	1996	1997
Min. Intro. (w/o wire)	10.5 Fr*	10.5 Fr

1998
9 Fr

2004
7 Fr

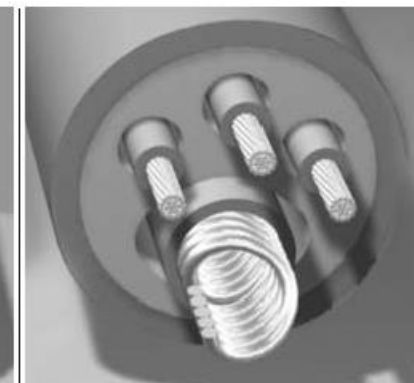


Model 6932
Model 6942

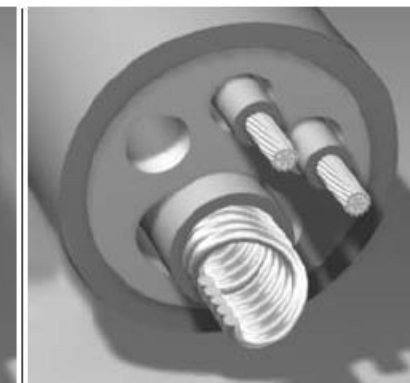
Model 6943
Model 6945



Model 6947
Model 6944



Model 6949
Model 6948



Model 6931
Model 6930

Dispositif sous surveillance

- 217 patients implantés
- 2005....2007

Historique

Mars 2007

- Medtronic:
 - Défaillance supérieure à la normale...
 - Suivi de 6 mois accrue
 - Pas de recommandation

Octobre 2007

- Medtronic:
 - Arrêt de la commercialisation
 - Retrait des dépôts
 - Recommandation suivi patient
 - Activation des alertes
 - Augmentation du nombre d'intervalles de détection
 - Pas d'attitude prophylactique

Octobre 2007

- AFSSAPS:
 - *Confirme et précise*
 - Suivi tous les 3 mois
 - Déclaration des évènements
 - Information aux patients

Mai 2008

- Medtronic:
 - Programmation LIA sur les dispositifs Medtronic

Juillet 2008

- AFSSAPS:
 - Mise en place d'un fichier de suivi de SF
 - Identification des patients
 - Identification des défaillances
 - Mise à jour régulière

Mars 2009

- Medtronic:
 - Si changement de boîtier...
 - Laisser l'électrode
 - Implanter une nouvelle électrode de défibrillation
 - Implanter une nouvelle électrode de stimulation
 - Extraction dans centre expérimenté
 - Pas de changement prophylactique

Octobre 2009

- AFSSAPS:
 - Suivi à distance
 - Changement pour dispositif possédant le télésuivi...

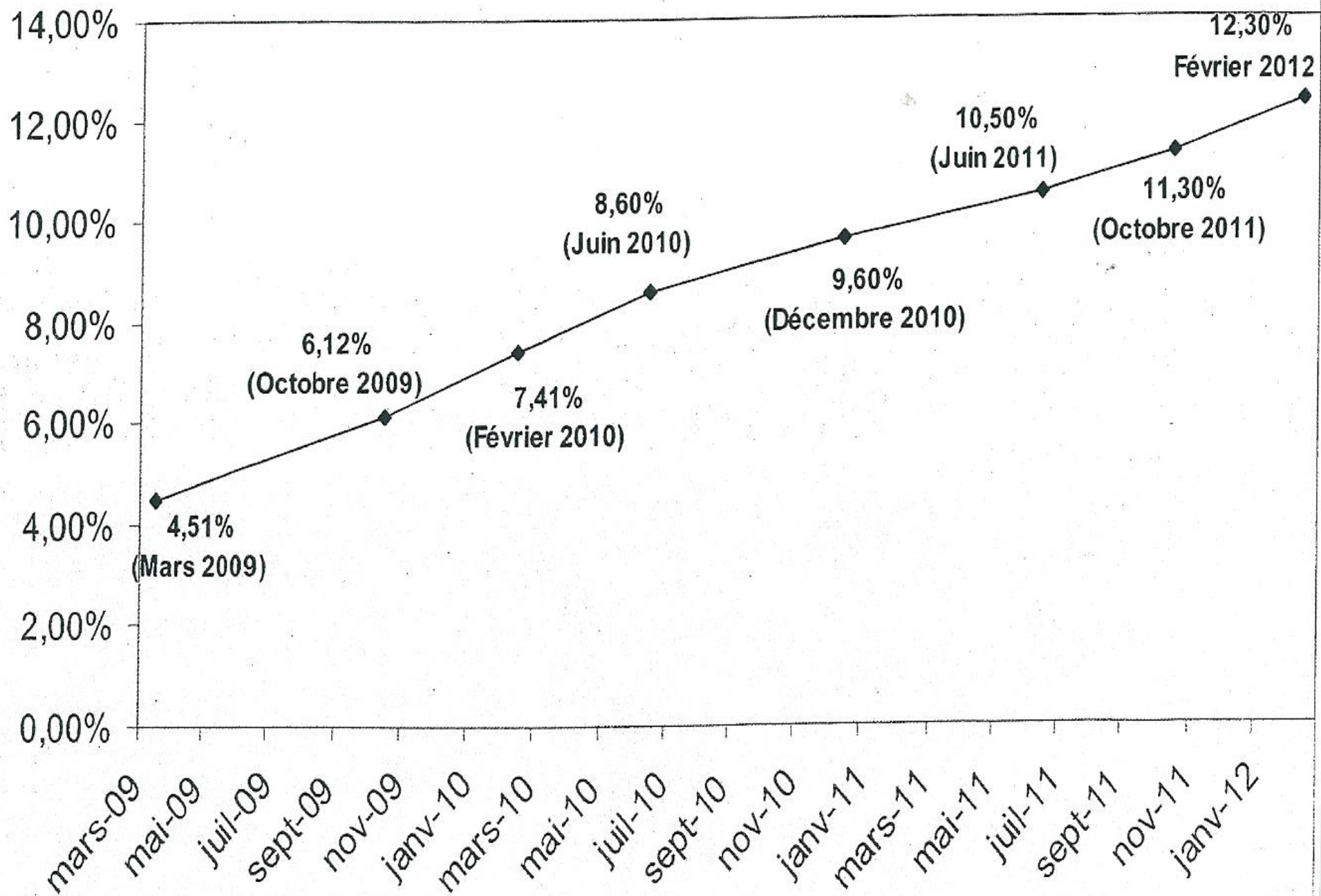
Avril 2011

- Medtronic:
 - Ne plus implanter d'électrode de stimulation
 - Défaillance sur la fonction défibrillation

2012

- Idem!...

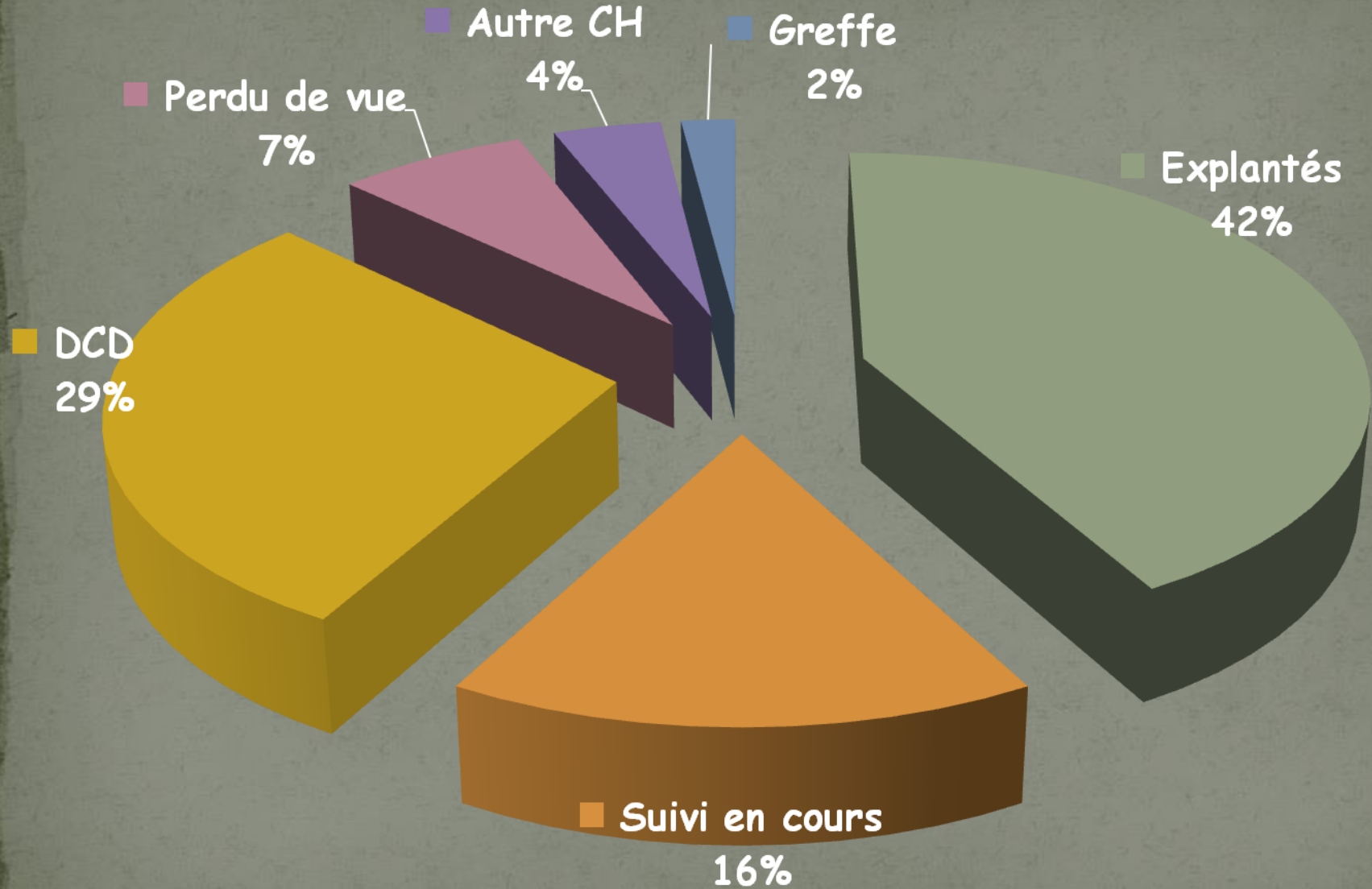
Evolution du taux de défaillance cumulé



A Saint Etienne

- 2005... Octobre 2007
- SF 6948 et SF 6949
- 217 patients
- 221 électrodes

Répartition des patients



Information patient

- Difficile
- Médias
- Association
- Suivis rapprochés
- Déplacements
- Thérapie
 - Appropriée
 - Inappropriée

Explantation

- 93
- 42%

Prophylactique

- 57 soit 25,8%
 - Lors du changement du boitier
 - Surtout depuis 2010
 - Pas de laser
 - Traction

Secondaire

- 35 soit 15.8%
 - Électrode défectueuse:
 - 23 chocs inappropriés
 - 7 sur détection
 - 5 impédance et/ou seuil élevé

Cas clinique I

Tous les événements depuis la dernière remise à zéro (suite) (28 Sep 2010)

27 Oct 2011 09:23	VNonSout à 214 min ^m , Non soutenus
27 Oct 2011 09:22	VNonSout à 229 min ^m , Non soutenus
27 Oct 2011 09:22	VNonSout à 217 min ^m , Non soutenus
27 Oct 2011 09:22	VNonSout à 202 min ^m , Non soutenus
27 Oct 2011 09:06	VNonSout à 221 min ^m , Non soutenus
27 Oct 2011 09:03	VNonSout à 241 min ^m , Non soutenus
27 Oct 2011 09:03	FV à 241 min ^m , Pas de traitement
27 Oct 2011 08:59	VNonSout à 212 min ^m , Non soutenus
27 Oct 2011 08:58	VNonSout à 227 min ^m , Non soutenus
27 Oct 2011 08:56	VNonSout à 238 min ^m , Non soutenus
27 Oct 2011 08:55	VNonSout à 243 min ^m , Non soutenus
27 Oct 2011 08:54	VNonSout à 238 min ^m , Non soutenus
27 Oct 2011 08:53	VNonSout à 220 min ^m , Non soutenus
27 Oct 2011 08:53	VNonSout à 207 min ^m , Non soutenus
27 Oct 2011 08:44	VNonSout à 221 min ^m , Non soutenus
27 Oct 2011 08:42	VNonSout à 212 min ^m , Non soutenus
27 Oct 2011 08:38	VNonSout à 249 min ^m , Non soutenus
27 Oct 2011 08:36	VNonSout à 223 min ^m , Non soutenus
27 Oct 2011 08:35	FV à 237 min ^m , Pas de traitement
27 Oct 2011 08:33	VNonSout à 233 min ^m , Non soutenus
27 Oct 2011 08:31	VNonSout à 252 min ^m , Non soutenus
27 Oct 2011 08:29	VNonSout à 283 min ^m , Non soutenus

Page 14 de 19

Tous les événements depuis la dernière remise à zéro (suite) (28 Sep 2010)

27 Oct 2011 08:29	VNonSout à 311 min ^m , Non soutenus
27 Oct 2011 08:26	VNonSout à 209 min ^m , Non soutenus
27 Oct 2011 08:25	VNonSout à 233 min ^m , Non soutenus
27 Oct 2011 08:25	VNonSout à 211 min ^m , Non soutenus
27 Oct 2011 08:14	VNonSout à 252 min ^m , Non soutenus
27 Oct 2011 08:13	FV à 255 min ^m , Pas de traitement
27 Oct 2011 07:27	FV à 309 min ^m , Pas de traitement
27 Oct 2011 07:19	FV à 182 min ^m , Pas de traitement
27 Oct 2011 07:10	FV à 282 min ^m , Pas de traitement
27 Oct 2011 07:09	FV à 286 min ^m , Pas de traitement
27 Oct 2011 06:22	FV à 255 min ^m , Pas de traitement
27 Oct 2011 04:35	FV à 276 min ^m , Pas de traitement
27 Oct 2011 04:32	FV à 233 min ^m , Pas de traitement
27 Oct 2011 03:26	FV à 242 min ^m , Pas de traitement
27 Oct 2011 03:24	FV à 361 min ^m , Pas de traitement
27 Oct 2011 03:23	FV à 251 min ^m , Pas de traitement
27 Oct 2011 03:19	FV à 290 min ^m , Pas de traitement
27 Oct 2011 01:48	FV à 192 min ^m , Pas de traitement
27 Oct 2011 01:47	FV à 269 min ^m , Pas de traitement
27 Oct 2011 00:58	FV à 232 min ^m , Pas de traitement
27 Oct 2011 00:56	FV à 136 min ^m , Pas de traitement
27 Oct 2011 00:52	FV à 273 min ^m , Pas de traitement

Page 15 de 19

Tous les événements depuis la dernière remise à zéro (suite) (28 Sep 2010)

27 Oct 2011 00:50	FV à 309 min ^m , Pas de traitement
27 Oct 2011 00:49	FV à 276 min ^m , Pas de traitement
27 Oct 2011 00:47	FV à 351 min ^m , Pas de traitement
26 Oct 2011 22:55	FV à 300 min ^m , Pas de traitement
26 Oct 2011 21:41	FV à 267 min ^m , Pas de traitement
26 Oct 2011 21:06	FV à 288 min ^m , Pas de traitement
26 Oct 2011 21:04	FV à 228 min ^m , Pas de traitement
26 Oct 2011 21:03	FV à 261 min ^m , Pas de traitement
26 Oct 2011 20:23	FV à 228 min ^m , Pas de traitement
26 Oct 2011 19:39	FV à 273 min ^m , Pas de traitement
26 Oct 2011 19:35	FV à 296 min ^m , Pas de traitement
26 Oct 2011 19:27	FV à 256 min ^m , Pas de traitement
26 Oct 2011 19:01	FV à 276 min ^m , Pas de traitement
26 Oct 2011 18:10	FV à 267 min ^m , Pas de traitement
26 Oct 2011 18:03	FV à 259 min ^m , Pas de traitement
26 Oct 2011 17:35	FV à 353 min ^m , Pas de traitement
26 Oct 2011 16:38	FV à 264 min ^m , Pas de traitement
26 Oct 2011 16:22	FV à 181 min ^m , Pas de traitement
26 Oct 2011 15:58	FV à 275 min ^m , Pas de traitement
26 Oct 2011 15:47	FV à 313 min ^m , Pas de traitement
26 Oct 2011 15:46	FV à 297 min ^m , Pas de traitement
26 Oct 2011 15:44	FV à 228 min ^m , Pas de traitement

Tous les événements depuis la dernière remise à zéro (suite) (28 Sep 2010)

26 Oct 2011 15:35	FV à 275 min ^m , Pas de traitement
26 Oct 2011 15:34	FV à 276 min ^m , Pas de traitement
26 Oct 2011 15:33	FV à 270 min ^m , Pas de traitement
26 Oct 2011 14:36	FV à 279 min ^m , Pas de traitement
26 Oct 2011 14:33	FV à 283 min ^m , Pas de traitement
26 Oct 2011 14:06	FV à 238 min ^m , Pas de traitement
26 Oct 2011 13:45	FV à 168 min ^m , Pas de traitement
26 Oct 2011 13:37	FV à 256 min ^m , Pas de traitement
26 Oct 2011 13:36	FV à 296 min ^m , Pas de traitement
26 Oct 2011 13:20	FV à 144 min ^m , Pas de traitement
26 Oct 2011 10:23	TV à 204 min ^m , Pas de traitement
26 Oct 2011 10:22	TV à 185 min ^m , Pas de traitement
26 Oct 2011 10:22	TV à 179 min ^m , Pas de traitement
26 Oct 2011 10:19	TV à 211 min ^m , Pas de traitement
26 Oct 2011 10:09	TV à 169 min ^m , Pas de traitement
26 Oct 2011 09:58	TV à 207 min ^m , Pas de traitement
26 Oct 2011 09:57	TV à 218 min ^m , Pas de traitement
26 Oct 2011 09:55	TV à 173 min ^m , Pas de traitement
26 Oct 2011 09:53	TV à 217 min ^m , Pas de traitement
26 Oct 2011 09:52	TV à 152 min ^m , Pas de traitement
26 Oct 2011 09:51	TV à 228 min ^m , Pas de traitement
26 Oct 2011 09:49	TV à 258 min ^m , Pas de traitement

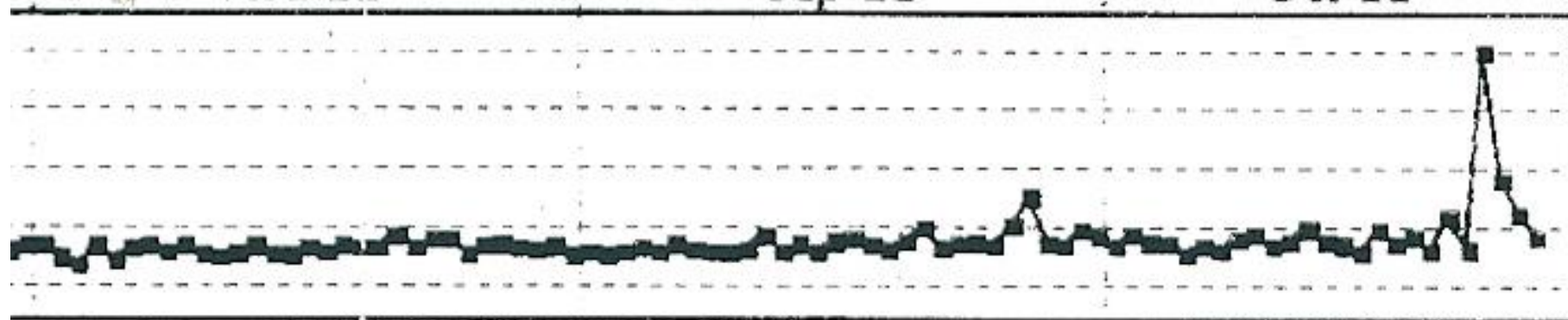
Tendances

Tendances (suite)

Aou 11

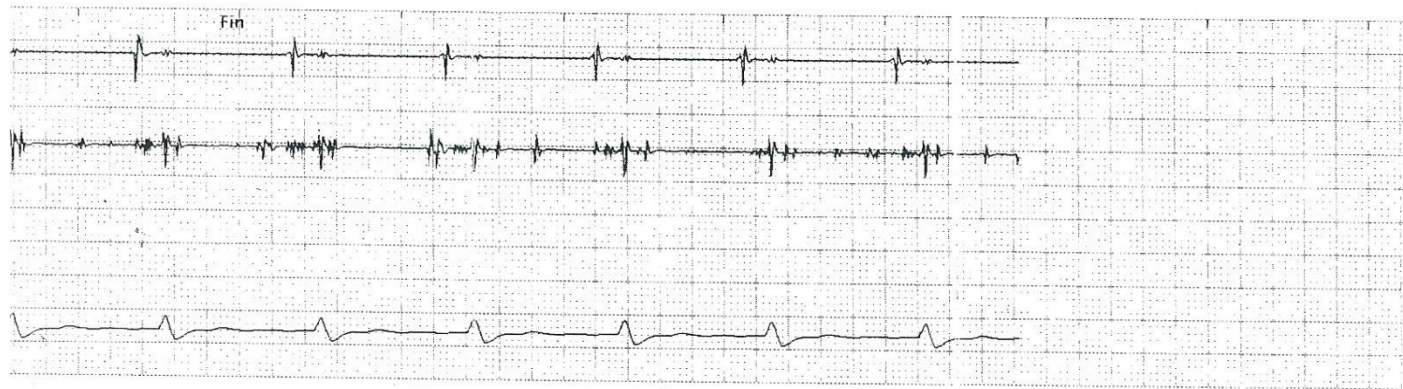
Sep 11

Oct 11





AS 940	AS 940	(AS) 943	(AS) 930	(AS) 943	(AS) 945	AS 950	AS 965	AS 973	(AS) 1013	AS 980	(AS) 958											
RVFIR 570 LVP 0	PVC 310 LVS 308 PVP→	LV:VF 54:150 RVS LVS 103 VF 270 PVP→	PV:LVS 270 RVS 371:38 LVS 0 PVP→	LVS 630 PVC 643	VF 270 LVS 40	PV:VF 75:138 LVS 0 PVP→	VF 198 LVS 153 PVP→	VF 230 LVS 10 PVP→	VF 205 LVS 115 PVP→	PVC 453 LVS 0 PVP→	RVS 45 LVS 0 PVP→	VF 17:150 LVS 93 PVP→	VF 240 LVS 0 V-Epsd	VF 273 LVS 0	VF 213:205 LVS 183	RVS 563 LVS 3 V-Dur	RV:VF 28:158 LVS 3 PVP→	PVC 378 LVS 0 PVP→	RVS 378 LVS 0 PVP→	RVS 518 LVS 0 PVP→	PVC 540 LVS 0 PVP→	RVS 435 LVS 15 PVP→



AP 918	(AS) 993	(AS) 953	(AS) 910	AS 918	(AS) 963
LVS 520 [LVS] 0 RVS 908	PVC 733:18:50 LVS 0 VF 160 PVP→	PVC 678 LVS 0	VF 273 LVS 90	PVC 378 LVS 3 PVP→	RV:VF 38:163 LVS 3 PVP→
				RVS 848 LVS 13	PVC 683 LVS 0 PVP→
					VF 218 LVS 120
					PVC 505:205 LVS 0 PVP→

Cas clinique II

Guidant [REDACTED] CONTACT RENEWAL 4 RF
 Patient [REDACTED] NSULT 15-MAR-2012 13:24
 Centre [REDACTED]
 Modèle H230 RAM version 3120 Programmeur 074058
 Serie 203126 1.2 2845 Logiciel 4.34

Rapport registre des arythmies

Choix de recherche d'épisodes

Montrer tous les épisodes

Episode	Date/heure	Type	Fréq. min-1		Traitement/ Durée	V >A	Stab	Fi bA	Déb
			Zone	ms					
528	15-MAR-12 10:56	Spont.			Non soutenus	-	N/R	-	62%
527	15-MAR-12 10:24	Spont.			Non soutenus	-	N/R	-	56%
526	15-MAR-12 10:15	Spont.			Non soutenus	-	N/R	-	N/R
525	15-MAR-12 09:37	Spont.			Non soutenus	-	N/R	-	59%
524	15-MAR-12 07:29	Spont.			Non soutenus	-	N/R	-	41%
523	15-MAR-12 07:28	Spont.			Non soutenus	-	N/R	-	N/R
522	15-MAR-12 07:10	Spont.			Non soutenus	-	N/R	-	56%
521	15-MAR-12 07:07	Spont.			Non soutenus	-	N/R	-	22%
520	15-MAR-12 07:02	Spont.			Non soutenus	-	N/R	-	16%
519	15-MAR-12 06:32	Spont.			Non soutenus	-	N/R	-	62%
518	15-MAR-12 06:24	Spont.			Non soutenus	-	N/R	-	41%
517	15-MAR-12 06:21	Spont.			Non soutenus	-	N/R	-	50%
516	15-MAR-12 06:20	Spont.			Non soutenus	-	N/R	-	31%
515	15-MAR-12 06:15	Spont.	FV	247	Devie	T	173	F	22%
514	15-MAR-12 06:15	Spont.			Non soutenus	-	N/R	-	N/R
513	15-MAR-12 06:13	Spont.			Non soutenus	-	N/R	-	66%
512	15-MAR-12 06:09	Spont.			Non soutenus	-	N/R	-	53%
511	15-MAR-12 05:01	Spont.			Non soutenus	-	N/R	-	41%
510	15-MAR-12 04:58	Spont.		107	Non soutenus	F	N/R	F	41%
509	15-MAR-12 04:48	Spont.			Non soutenus	-	N/R	-	31%
508	15-MAR-12 04:44	Spont.			Non soutenus	-	N/R	-	41%
507	15-MAR-12 04:43	Spont.			Non soutenus	-	N/R	-	25%
506	15-MAR-12 02:44	Spont.			Non soutenus	-	N/R	-	37%
505	15-MAR-12 02:16	Spont.			Non soutenus	-	N/R	-	22%
504	15-MAR-12 02:06	Spont.	FV	160	Devie	T	230	F	62%
503	15-MAR-12 02:04	Spont.			Non soutenus	-	N/R	-	N/R
502	15-MAR-12 01:38	Spont.			Non soutenus	-	N/R	-	59%
501	15-MAR-12 01:24	Spont.			Non soutenus	-	N/R	-	50%
500	14-MAR-12 23:49	Spont.			Non soutenus	-	N/R	-	41%
499	14-MAR-12 23:47	Spont.			Non soutenus	-	N/R	-	69%
498	14-MAR-12 21:38	Spont.			Non soutenus	-	N/R	-	N/R
497	14-MAR-12 20:33	Spont.			Non soutenus	-	N/R	-	62%
496	14-MAR-12 20:31	Spont.			Non soutenus	-	N/R	-	N/R
495	14-MAR-12 20:22	Spont.			Non soutenus	-	N/R	-	N/R
494	14-MAR-12 20:19	Spont.			Non soutenus	-	N/R	-	62%
493	14-MAR-12 19:45	Spont.			Non soutenus	-	N/R	-	19%
492	14-MAR-12 19:31	Spont.			Non soutenus	-	N/R	-	22%
491	14-MAR-12 18:35	Spont.			Non soutenus	-	N/R	-	N/R
490	14-MAR-12 17:14	Spont.			Non soutenus	-	N/R	-	N/R
489	14-MAR-12 16:14	Spont.			Non soutenus	-	N/R	-	0%
488	14-MAR-12 15:40	Spont.			Non soutenus	-	N/R	-	62%
487	14-MAR-12 14:45	Spont.	FV	214	Devie	T	155	F	53%
486	14-MAR-12 13:23	Spont.			Non soutenus	-	N/R	-	0%
485	14-MAR-12 13:19	Spont.		159	Non soutenus	F	N/R	F	41%
484	14-MAR-12 13:17	Spont.			Non soutenus	-	N/R	-	50%
483	14-MAR-12 13:10	Spont.			Non soutenus	-	N/R	-	N/R
482	14-MAR-12 12:50	Spont.			Non soutenus	-	N/R	-	19%
481	14-MAR-12 12:06	Spont.			Non soutenus	-	N/R	-	44%
480	14-MAR-12 12:08	Spont.			Non soutenus	-	N/R	-	22%
479	14-MAR-12 12:14	Spont.			Non soutenus	-	N/R	-	N/R
478	14-MAR-12 11:24	Spont.			Non soutenus	-	N/R	-	N/R
477	14-MAR-12 09:18	Spont.			Non soutenus	-	N/R	-	25%
476	14-MAR-12 08:39	Spont.			Non soutenus	-	N/R	-	N/R
475	14-MAR-12 08:23	Spont.			Non soutenus	-	N/R	-	N/R
474	14-MAR-12 08:05	Spont.			Non soutenus	-	N/R	-	N/R
449	13-MAR-12 14:26	Spont.	FV	179	31J	T	217	F	12%
436	13-MAR-12 13:53	Spont.	FV		Devie	T	151	F	44%
435	13-MAR-12 13:53	Spont.	FV		Devie	T	200	F	50%
432	13-MAR-12 13:51	Spont.	FV		Devie	T	183	F	53%
431	13-MAR-12 12:48	Spont.	FV		Devie	T	233	F	N/R
413	13-MAR-12 12:48	Spont.	FV		Devie	T	244	F	28%
397	13-MAR-12 11:07	Spont.	FV		Devie	T	147	F	34%
389	13-MAR-12 09:44	Spont.	FV		Devie	T	149	F	22%
371	13-MAR-12 07:30	Spont.	FV		Devie	T	172	F	44%
367	13-MAR-12 07:12	Spont.	FV		Devie	T	159	F	N/R

151	Devie	T	151	F	44%
150	Devie	T	200	F	50%
149	Devie	T	183	F	53%
147	Devie	T	233	F	N/R
146	Devie	T	244	F	28%
209	Devie	T	147	F	34%
158	ATPx1	T	149	F	22%
194	Devie	T	172	F	44%
168	Devie	T	159	F	22%
166	Devie	T	173	F	62%
181	Devie	T	141	F	N/R
193	Devie	T	117	F	44%
154	Devie	T	211	F	N/R
136	Devie	T	181	F	59%
91	Devie	T	163	F	34%
170	Devie	T	176	F	31%
194	Devie	T	176	F	31%
194	Devie	T	161	F	ATPx1
166	Devie	T	173	F	ATPx1
173	Devie	T	229	F	Devie
197	Devie	T	171	F	Devie
197	Devie	T	209	F	Devie
197	Devie	T	203	F	Devie
197	Devie	T	226	F	Devie
197	Devie	T	240	F	Devie
197	Devie	T	147	F	Devie
197	Devie	T	188	F	31J
197	Devie	T	329	F	Devie
197	Devie	T	158	F	Devie
197	Devie	T	110	F	00:19 m:s
197	Devie	T	175	F	Devie
197	Devie	T	180	F	Devie
197	Devie	T	188	F	Devie
197	Devie	T	179	F	Devie
197	Devie	T	168	F	Devie
197	Devie	T	176	F	Devie
197	Devie	T	139	F	Devie
197	Devie	T	224	F	Devie
197	Devie	T	150	F	31J
197	Devie	T	211	F	31J
197	Devie	T	203	F	TFx1
197	Devie	T	73	F	00:00 m:s
197	Devie	T	97	F	00:06 m:s
197	Devie	T	70	F	00:00 m:s
197	Devie	T	79	F	00:00 m:s
197	Devie	T	126	F	00:15 m:s
197	Devie	T	80	F	00:00 m:s
197	Devie	T	96	F	00:01 m:s
197	Devie	T	107	F	00:14 m:s
197	Devie	T	78	F	00:01 m:s
197	Devie	T	140	F	
197	Devie	T	140	F	
197	Devie	T	140	F	
197	Devie	T	140	F	
197	Devie	T	65	F	00:01 m:s
197	Devie	T	AR	F	00:01 m:s
197	Devie	T	18	F	m:s
197	Devie	T	06-FEV	F	m:s
197	Devie	T	04-NOV	F	m:s
197	Devie	T	06-NOV	F	m:s
197	Devie	T	27-OCT	F	m:s
197	Devie	T	05-OCT	F	m:s
197	Devie	T	19-SEP	F	m:s
197	Devie	T	19-SEP	F	m:s
197	Devie	T	23-AOU	F	1 m:s
197	Devie	T	01-AOU	F	01 m:s
197	Devie	T	06-JUL	F	00:12 m:s
197	Devie	T	06-JUL	F	00:01 m:s
197	Devie	T	04-JUN	F	00:03 m:s
197	Devie	T	30-MAI	F	00:03 m:s
197	Devie	T	02-MAI	F	00:03 m:s
197	Devie	T	24-AVR	F	140
197	Devie	T	24-AVR	F	140
197	Devie	T	24-AVR	F	140
197	Devie	T	15-AVR	F	113 00:10 m:s
197	Devie	T	15-MAR	F	65 00:03 m:s
197	Devie	T	14-MAR	F	69 00:03 m:s
197	Devie	T	05-FEV	F	71 00:02 m:s
197	Devie	T	10-FEV	F	62 00:03 m:s
197	Devie	T	09-FEV	F	63 00:04 m:s
197	Devie	T	20-JAN	F	67 00:04 m:s
197	Devie	T	13-JAN	F	40 00:12 m:s
197	Devie	T	02-JAN	F	101 00:04 m:s
197	Devie	T	27-DEC	F	140
197	Devie	T	22-OCT	F	68 00:01 m:s

197	Devie	T	193	F	47%
197	Devie	T	232	F	34%
197	Devie	T	191	F	37%
197	Devie	T	212	F	59%
197	Devie	T	202	F	N/R
197	Devie	T	141	F	N/R
197	Devie	T	162	F	25%
197	Devie	T	168	F	Devie
197	Devie	T	211	F	N/R
197	Devie	T	211	F	62%
197	Devie	T	181	F	59%
197	Devie	T	163	F	34%
197	Devie	T	176	F	31%
197	Devie	T	161	F	ATPx1
197	Devie	T	173	F	ATPx1
197	Devie	T	211	F	22%
197	Devie	T	193	F	50%
197	Devie	T	175	F	44%
197	Devie	T	105	F	3%
197	Devie	T	248	F	47%
197	Devie	T	143	F	66%
197	Devie	T	141	F	N/R
197	Devie	T	143	F	0%
197	Devie	T	216	F	22%
197	Devie	T	136	F	59%
197	Devie	T	175	F	N/R
197	Devie	T	171	F	N/R
197	Devie	T	188	F	N/R
197	Devie	T	190	F	22%
197	Devie	T	131	F	41%
197	Devie	T	202	F	41%
197	Devie	T	214	F	50%
197	Devie	T	141	F	N/R
197	Devie	T	224	F	N/R
197	Devie	T	116	F	N/R
197	Devie	T	250	F	53%

Contak Renewal 4 RF report header with patient and device information. Includes fields for Guidant, Patient, Centre, Modèle, and Série. Device model is H230 RAM Version 1.2, 3120 Programmeur 074058, 2845 Logiciel 4.34.

Choix de recherche d'épisodes

Montrer tous les épisodes

Main data table with columns: Episode, Date/heure, Type, Fréq. Zone, Traitement/Durée, V, A, Stab, F, I, B, A, Deb. Rows include various heart rhythm events from 15-MAR-12 to 13-MAR-12.

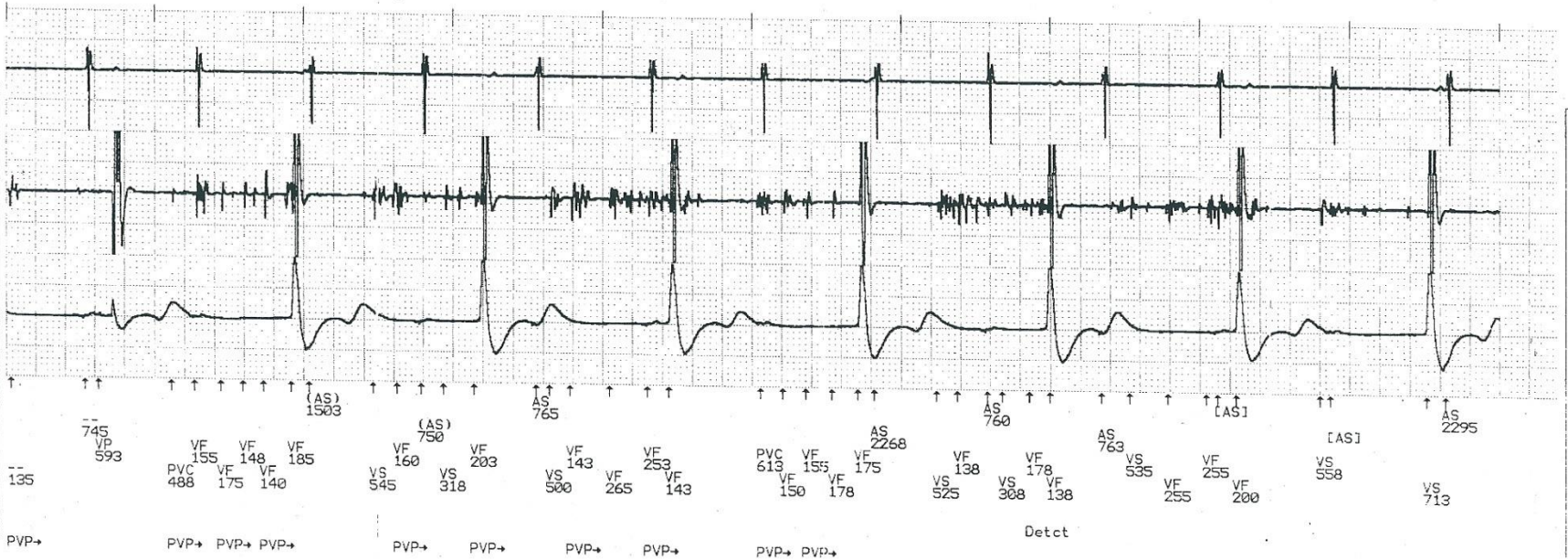
Summary table on the right side of the page, showing statistical data for each episode listed in the main table. Columns include episode number, date, type, and various metrics.

rapport

25 mm/s



25 mm/s

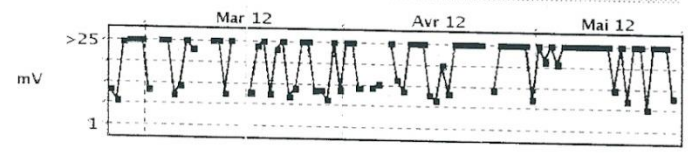


Egm post-tentative (10 sec max)
 Redétection
 Fréq. A moy. post-tentative 375 min-1
 Fréq. V moy. post-tentative 375 min-1

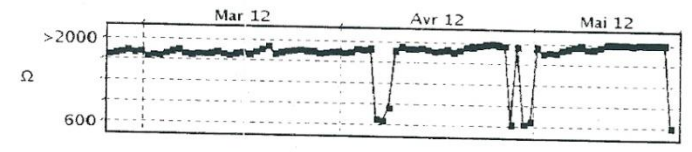
Cas clinique III

Tendances (suite)

Amplitude onde R (VD)

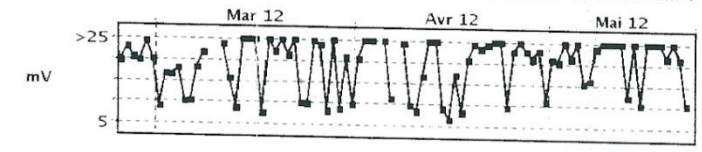


Impédance stimul. VD

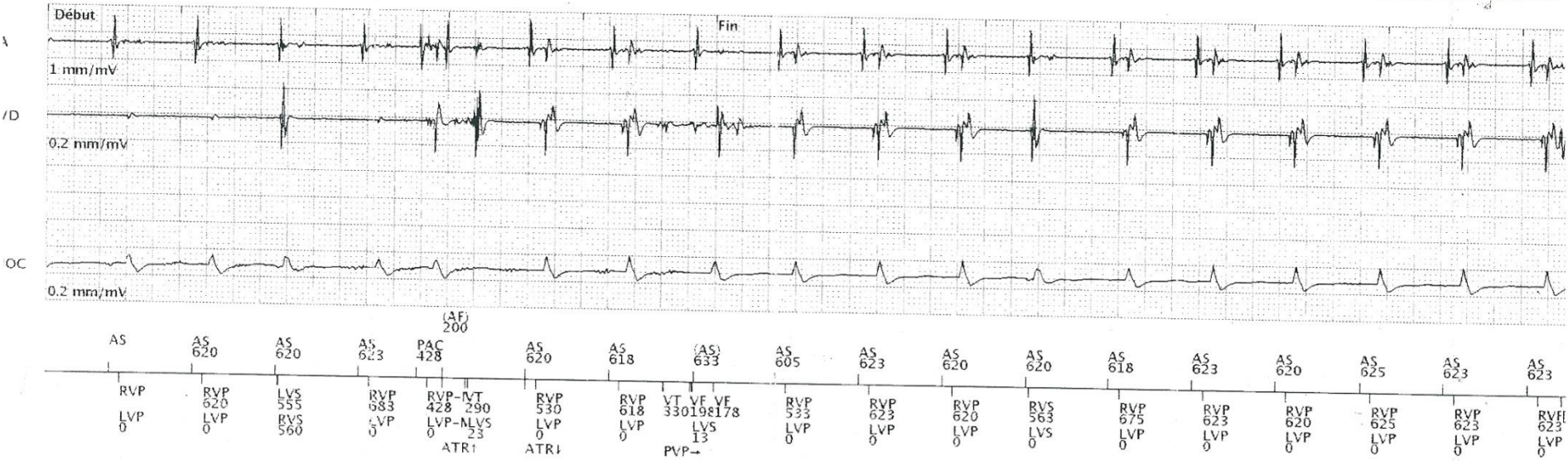
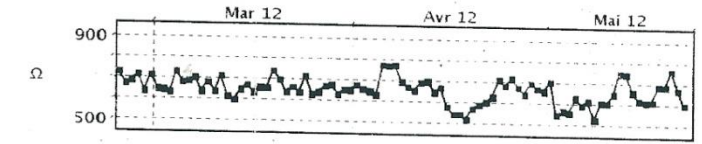


Tendances (suite)

Amplitude onde R (VG)



Impédance stimul. VG



Cas clinique IV

Date de la visite : 15-Mar-2011 12:34:21

9995 Version logiciel 7.3

Copyright © Medtronic, Inc. 2006

Dispositif : Concerto II CRT-D D294TRK

Numéro de série : PZU600546S

TV non soutenue Episode n° 248

Page 1

Episode N°248: 08-Mar-2011 10:58:09

Résumé épisode

Type initial TV non soutenue (spontané)
 Durée 1 s (5 battements)
 V. médian 115 min⁻¹ (520 ms)
 Activité au début Actif, Capteur = 95 min⁻¹

Valeurs paramètres		Initial	Redéetect	Intervalle V. (fréq.)
FV	Marche	18/24	12/16	270 ms (222 min ⁻¹)
TVR	via FV			240 ms (250 min ⁻¹)
TV	Marche	16	12	350 ms (171 min ⁻¹)
Moniteur	Arrêt	20		

EGM	Source	Plage	Sensibilité
EGM1	DistaleA./AnodeA.	+/- 8 mV	Atriale 0.3 mV
EGM2	DistaleVD/AnodeVD	+/- 8 mV	VD 0.3 mV

Date de la visite : 15-Mar-2011 12:34:21

9995 Version logiciel 7.3

Copyright © Medtronic, Inc. 2006

Dispositif : Concerto II CRT-D D294TRK

Numéro de série : PZU600546S

Liste des épisodes d'arythmie

Page 1

Liste des épisodes d'arythmie : 28-Sep-2010 17:23:22 à 15-Mar-2011 12:34:21

Seuls les épisodes spécifiés sont affichés ci-dessous

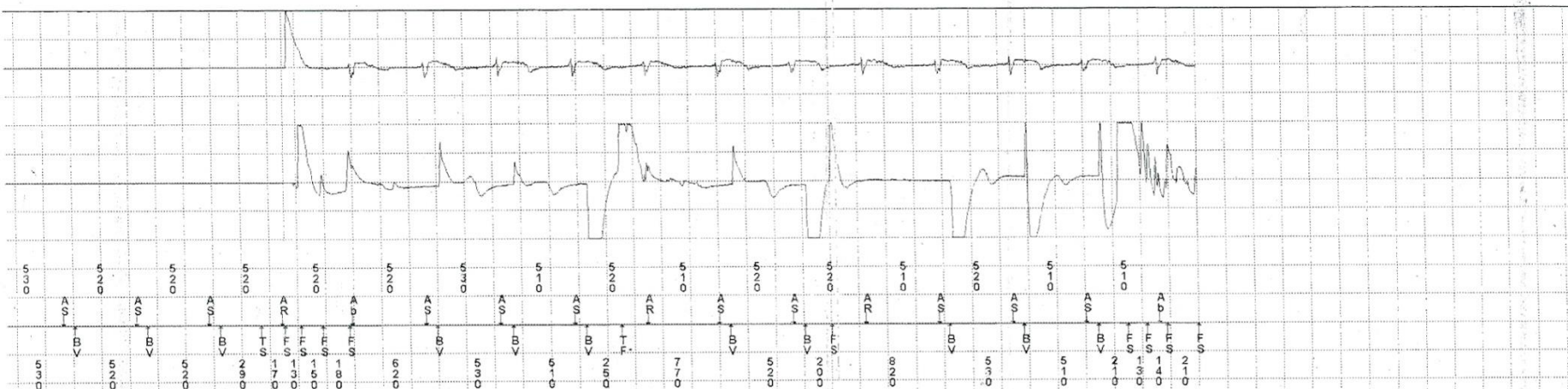
Type	SAT Séq.	Chocs	Succès	N°ID	Date	Heure hh:mm	Durée hh:mm:ss	Min ⁻¹ moy. A/V
TV-NS				248	08-Mar-2011	10:58	:01	115/333
TV-NS				242	21-Fév-2011	09:17	:01	103/333
TV-NS				241	10-Fév-2011	07:18	:01	115/316
TV-NS				239	08-Fév-2011	18:41	:01	75/375
TV-NS				237	05-Fév-2011	11:40	:01	171/286
TV-NS				232	28-Jan-2011	18:18	:01	76/353
TV-NS				231	25-Jan-2011	22:25	:01	119/400
TV-NS				230	25-Jan-2011	22:23	:01	107/240
TV-NS				229	25-Jan-2011	22:21	:01	98/333
TV-NS				226	09-Jan-2011	20:43	<.01	95/286
TV-NS				225	09-Jan-2011	08:51	:01	118/400
TV-NS				224	07-Jan-2011	09:46	:01	95/286
TV-NS				223	04-Jan-2011	10:19	:01	94/300
TV-NS				222	04-Jan-2011	09:43	:02	92/286
TV-NS				219	27-Déc-2010	21:05	<.01	74/400

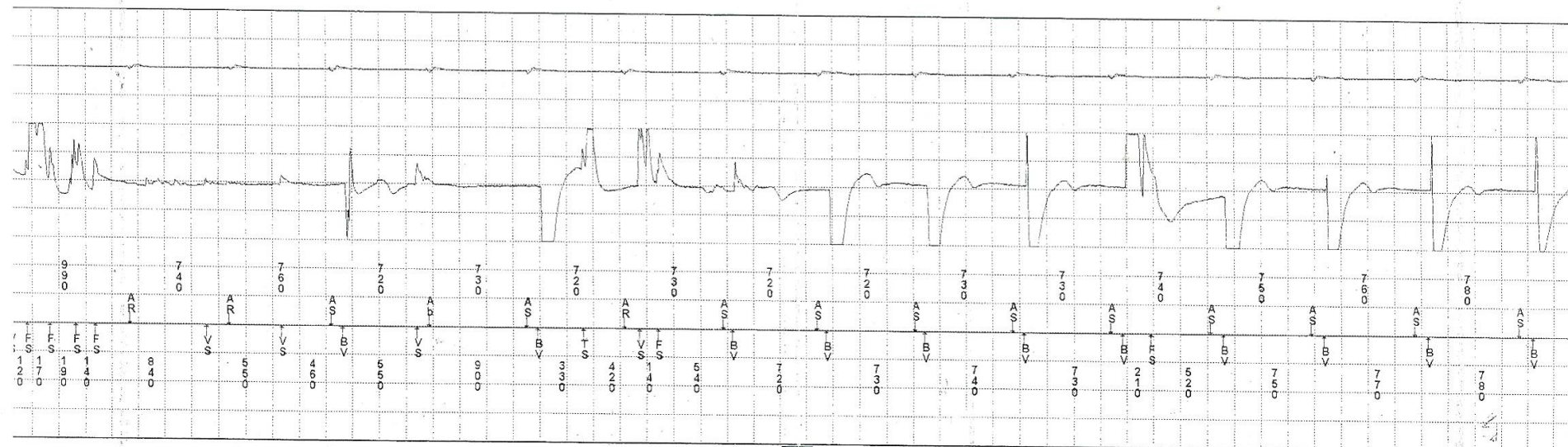
Dernière session programmeur 28-Sep-2010

Date de la visite : 15-Mar-2011 12:34:21

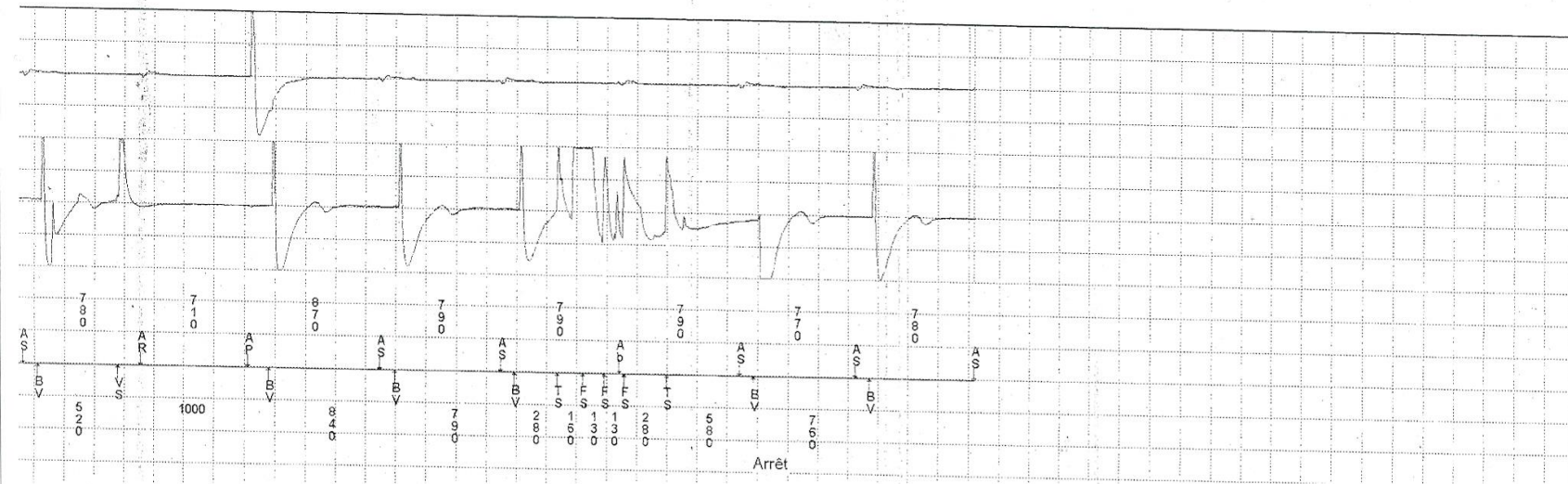
9995 Version logiciel 7.3

Copyright © Medtronic, Inc. 2006





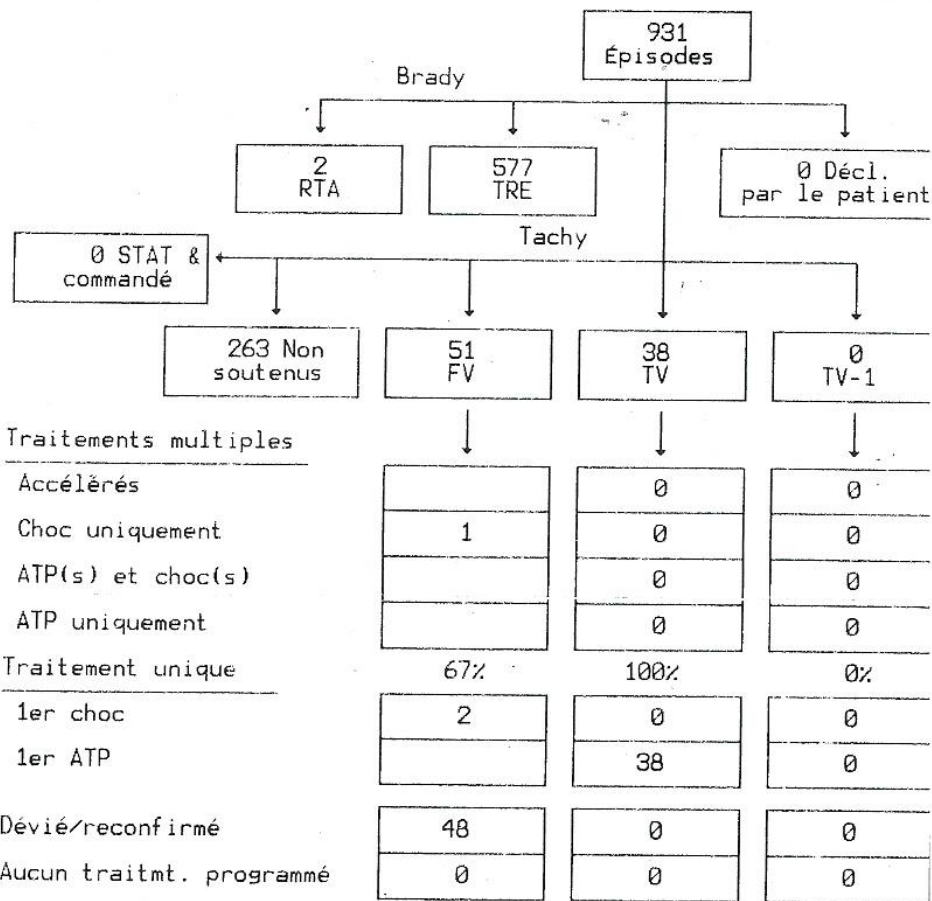
Date de la visite : 15-Mar-2011 12:34:21
 9995 Version logiciel 7.3
 Copyright © Medtronic, Inc. 2006



2 autres cas...

Totaux appareil

11-AVR-2007 à 19-OCT-2011



Fin du rapport

Guidant	[REDACTED]			CONTAK RENEWAL 4 HE
Patient	MARIE			19-OCT-2011 17:59
Centre	CHU DE SAINT-ETIENNE - SI			
Modèle	H197	RAM Version	3120	Programmeur 066563
Série	311478	1.0	2845	Logiciel 4.34

Rapport registre des arythmies

Choix de recherche d'épisodes

Depuis dern Rem. à zéro

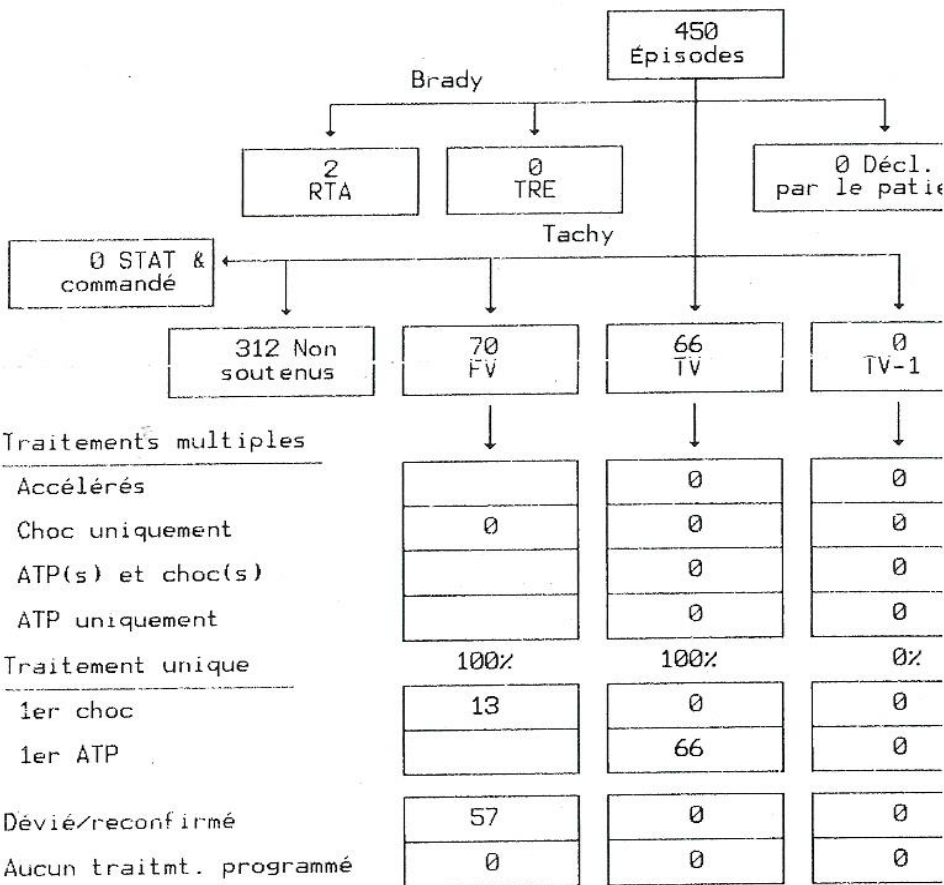
VF
Dévié/reconfirmé

Épisode	Date/heure	Type	Fréq.		Traitement/ Durée	V > A	Stab ms	F i b A	Déb
			min-1	Zone					
933	19-OCT-11 17:33	Spont.	FV	182	Dévié	T	128	F	59%
917	19-OCT-11 13:24	Spont.	FV	160	Dévié	T	143	F	28%
908	19-OCT-11 06:40	Spont.	FV	171	Dévié	T	160	F	12%
903	19-OCT-11 05:24	Spont.	FV	238	Dévié	T	121	F	N/R
897	19-OCT-11 03:45	Spont.	FV	279	Dévié	T	206	F	50%
892	19-OCT-11 02:37	Spont.	FV	134	Dévié	T	250	F	N/R
887	19-OCT-11 00:24	Spont.	FV	167	Dévié	T	250	F	N/R
863	18-OCT-11 16:48	Spont.	FV	205	Dévié	T	221	F	25%
852	18-OCT-11 14:20	Spont.	FV	176	Dévié	T	250	F	12%
849	18-OCT-11 14:03	Spont.	FV	202	Dévié	T	232	F	0%
846	18-OCT-11 13:36	Spont.	FV	154	Dévié	T	96	F	41%
843	18-OCT-11 13:24	Spont.	FV	226	Dévié	T	224	F	25%
842	18-OCT-11 13:23	Spont.	FV	105	Dévié	T	207	F	N/R
832	18-OCT-11 13:04	Spont.	FV	175	Dévié	T	231	F	34%
830	18-OCT-11 13:03	Spont.	FV	211	Dévié	T	161	F	41%
827	18-OCT-11 12:54	Spont.	FV	231	Dévié	T	179	F	N/R
826	18-OCT-11 12:46	Spont.	FV	229	Dévié	T	130	F	N/R
824	18-OCT-11 12:40	Spont.	FV	186	Dévié	T	250	F	50%
821	18-OCT-11 12:28	Spont.	FV	182	Dévié	T	228	F	62%
820	18-OCT-11 12:25	Spont.	FV	220	Dévié	T	216	F	N/R
815	18-OCT-11 12:20	Spont.	FV	173	Dévié	T	250	F	N/R
811	18-OCT-11 12:05	Spont.	FV	198	Dévié	T	213	F	44%
810	18-OCT-11 11:59	Spont.	FV	202	Dévié	T	236	F	47%
793	18-OCT-11 07:05	Spont.	FV	185	Dévié	T	211	F	N/R
784	07-OCT-11 07:55	Spont.	FV	167	Dévié	T	214	F	N/R
758	06-OCT-11 09:29	Spont.	FV	155	Dévié	T	250	F	N/R
751	06-OCT-11 04:12	Spont.	FV	209	Dévié	T	250	F	37%
736	06-OCT-11 02:07	Spont.	FV	238	Dévié	T	208	F	41%
735	06-OCT-11 02:04	Spont.	FV	161	Dévié	T	250	F	44%
723	02-OCT-11 23:58	Spont.	FV	212	Dévié	T	250	F	N/R
701	01-OCT-11 04:52	Spont.	FV	211	Dévié	T	134	F	75%
688	01-OCT-11 02:35	Spont.	FV	157	Dévié	T	250	F	34%
687	01-OCT-11 02:00	Spont.	FV	151	Dévié	T	250	F	22%

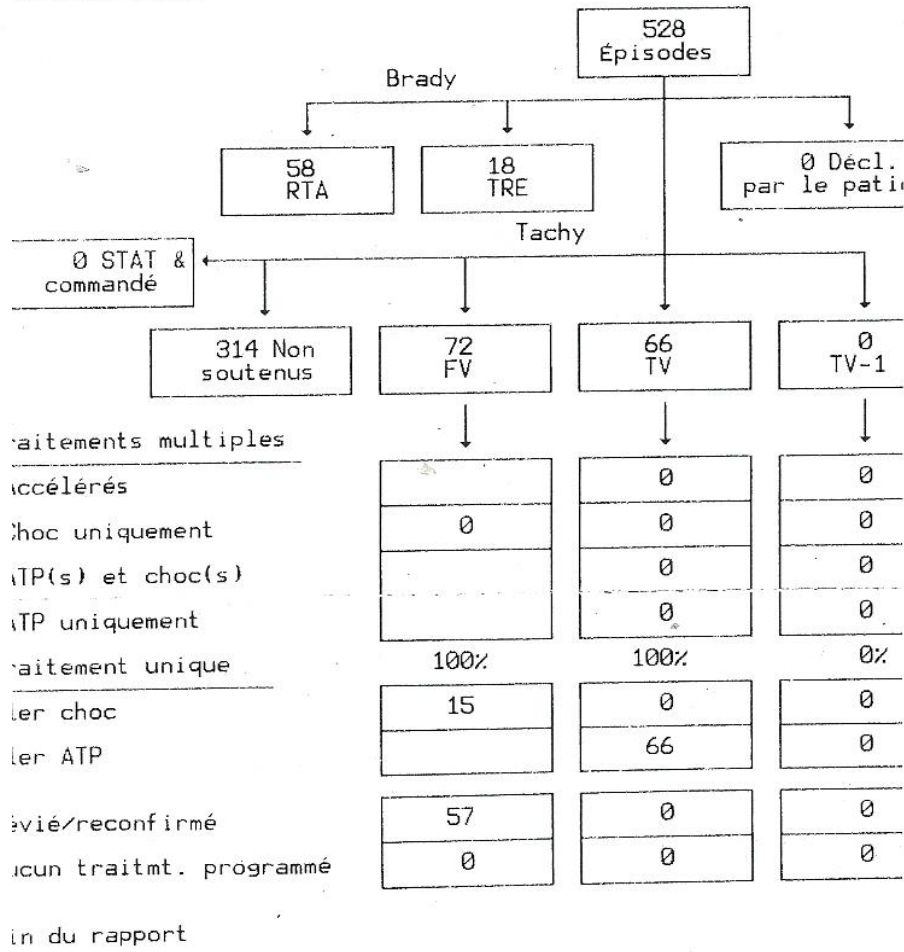
Guidant	[REDACTED]	CONTAK RENEWAL 4
Patient		15-MAR-2012 13:
Centre	CHU ST ETIENNE CONSULT	
Modèle	H230	RAM Version 3120 Programmeur 0740
Série	203126	1.2 2845 Logiciel 4.

Rapport Résumé des conversions

Depuis dern Rem. à zéro 20-FEV-2012 à 15-MAR-2012



otaux appareil 13-AOU-2007 à 15-MAR-2012

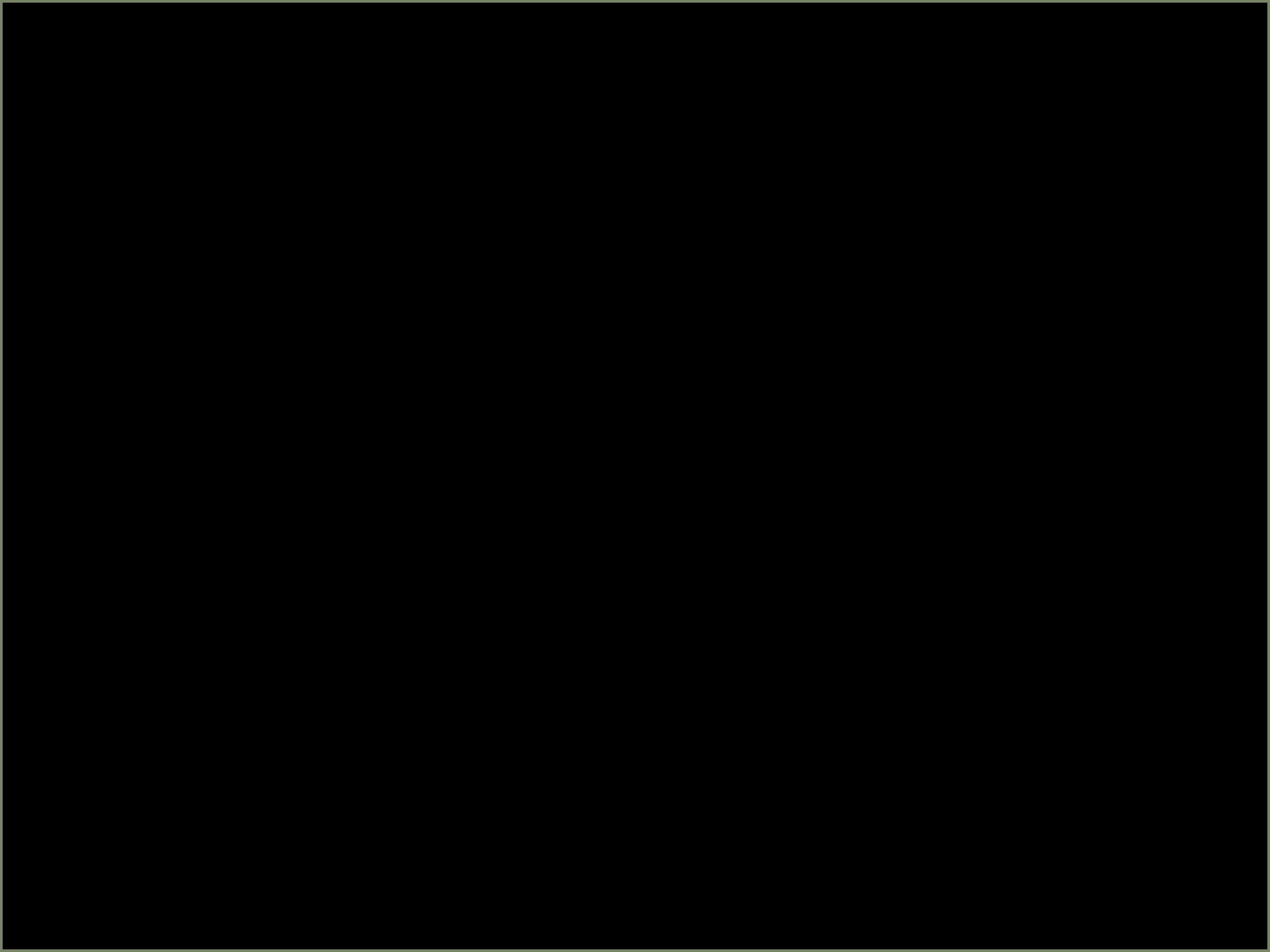


Information patient!....

- Difficile







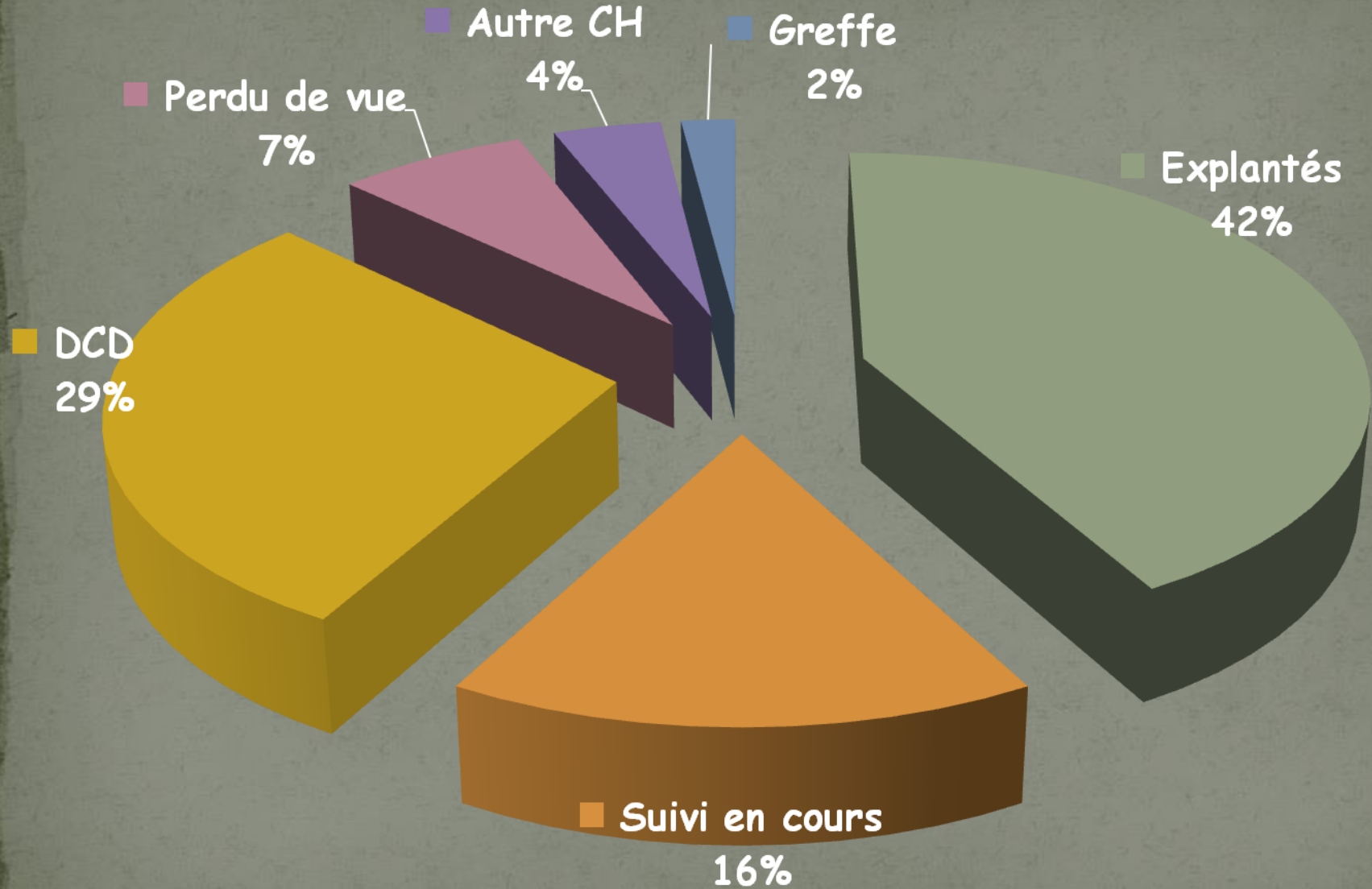
Complication

- 4 infections: 4%
 - 3 prophylactique
 - 1 secondaire
- 2 déplacements
 - 1 OD
 - 1 VG

Suivi en cours

- 35 patients
- Soit 16%

Répartition des patients



Conclusion

- Impact psychologique pour le patient
- Prise en charge spécifique
- Surcoût pour la société
- L'image de l'industrie
- Les pouvoirs publics



Merci...